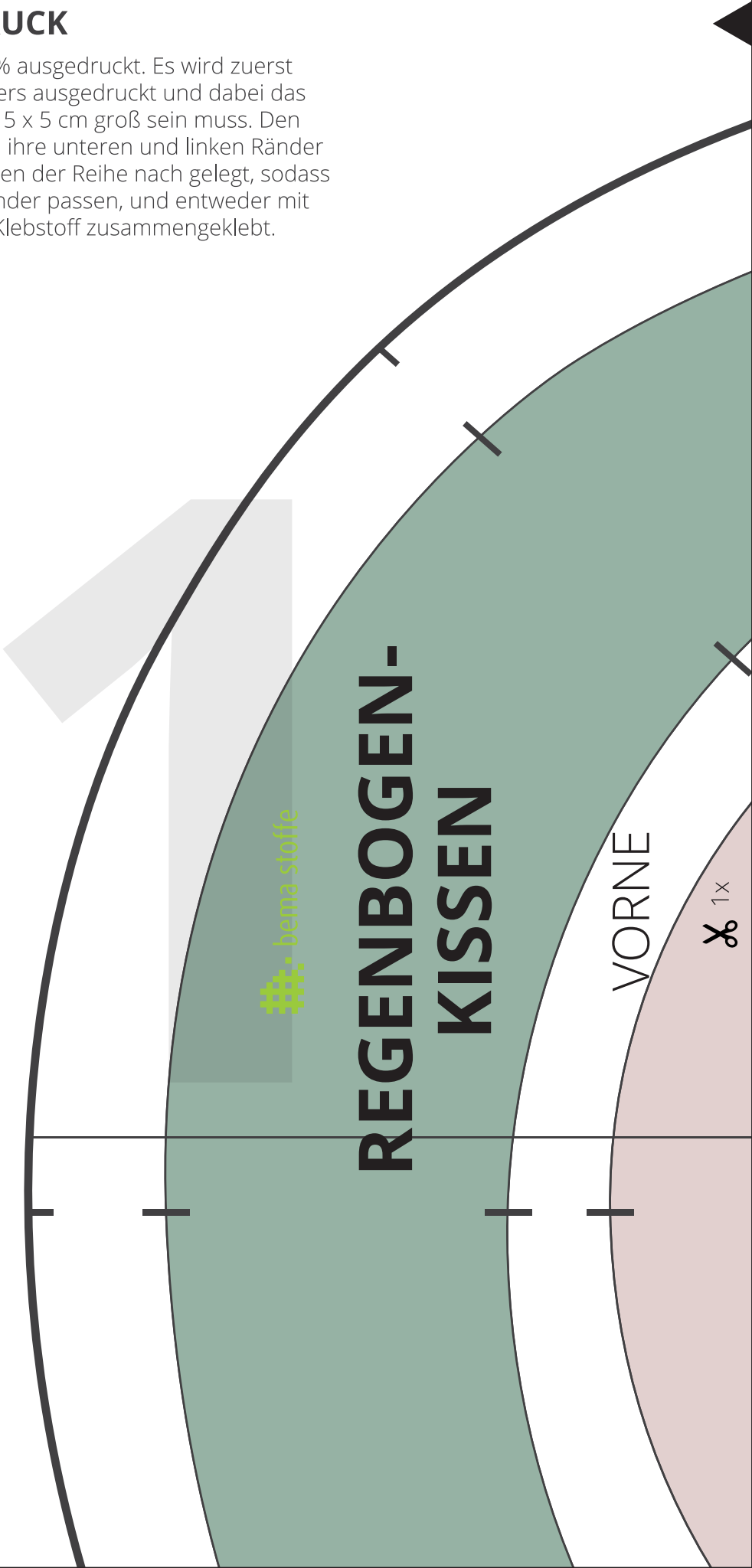
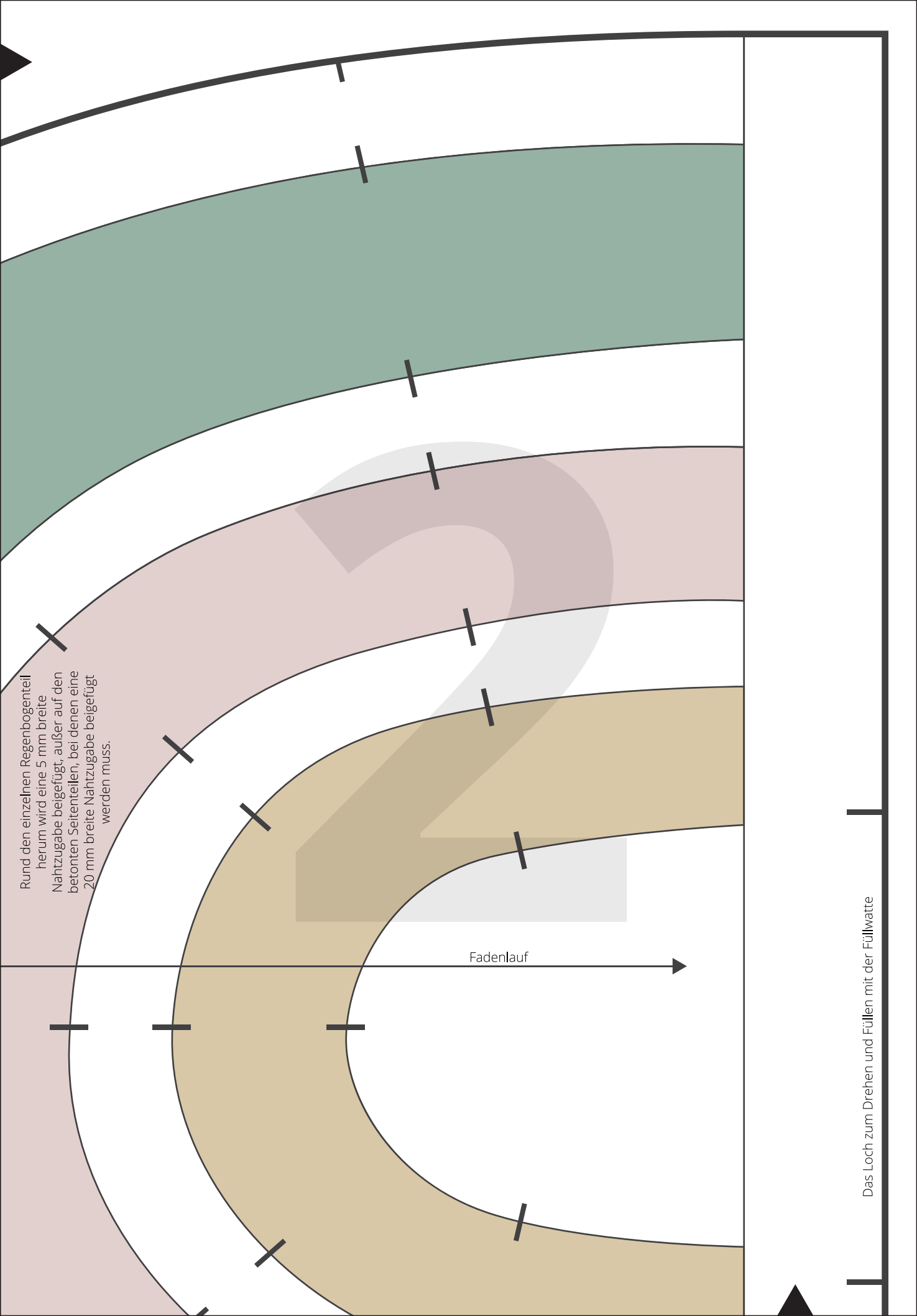


SCHNITTMUSTERDRUCK

Das Schnittmuster wird in 100 % ausgedruckt. Es wird zuerst die erste Seite des Schnittmusters ausgedruckt und dabei das Kontrollquadrat gemessen, das 5 x 5 cm groß sein muss. Den ausgedruckten Blättern werden ihre unteren und linken Ränder abgeschnitten. Die Blätter werden der Reihe nach gelegt, sodass die schwarzen Dreiecke zueinander passen, und entweder mit dem Klebeband oder mit dem Klebstoff zusammengeklebt.

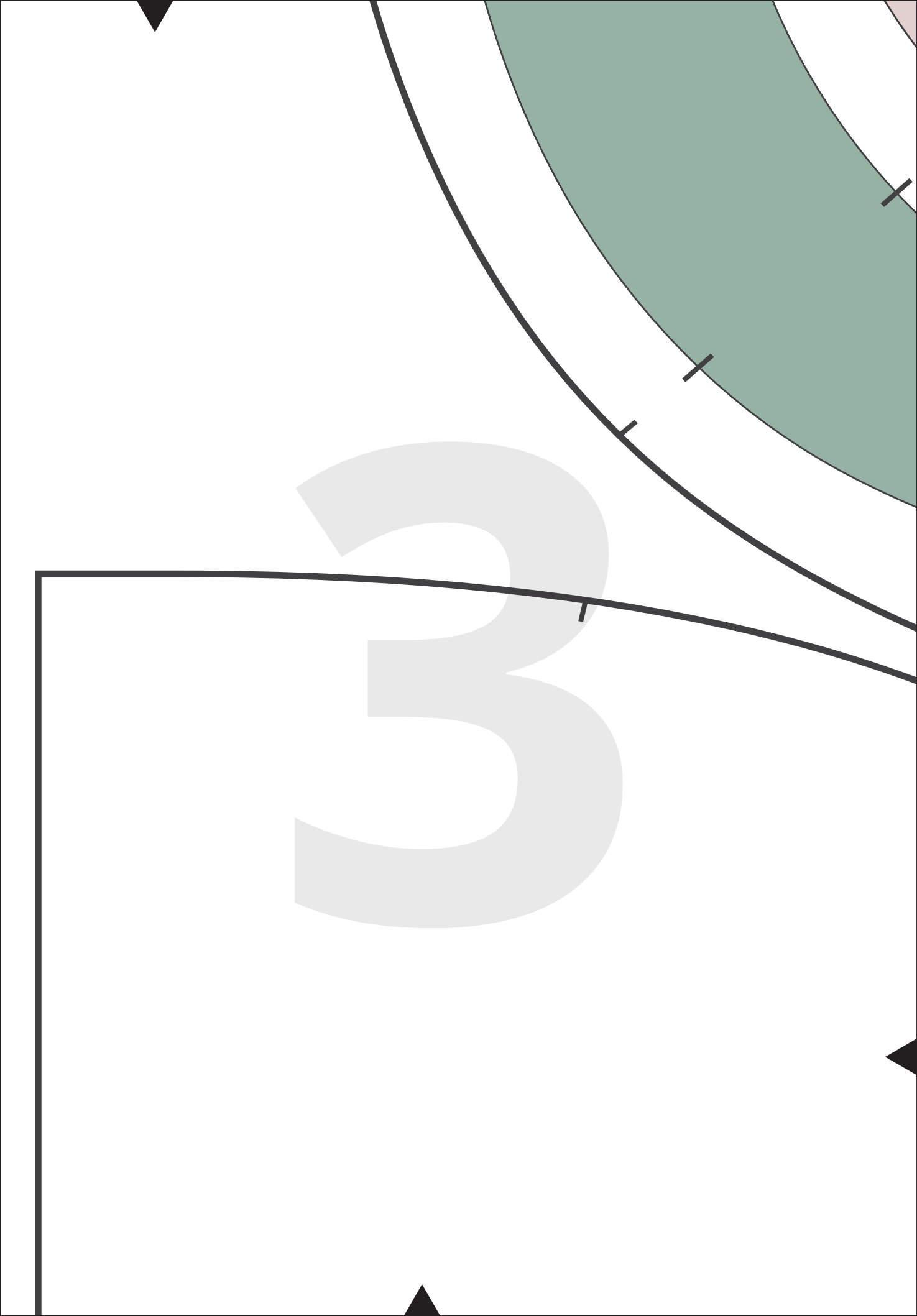


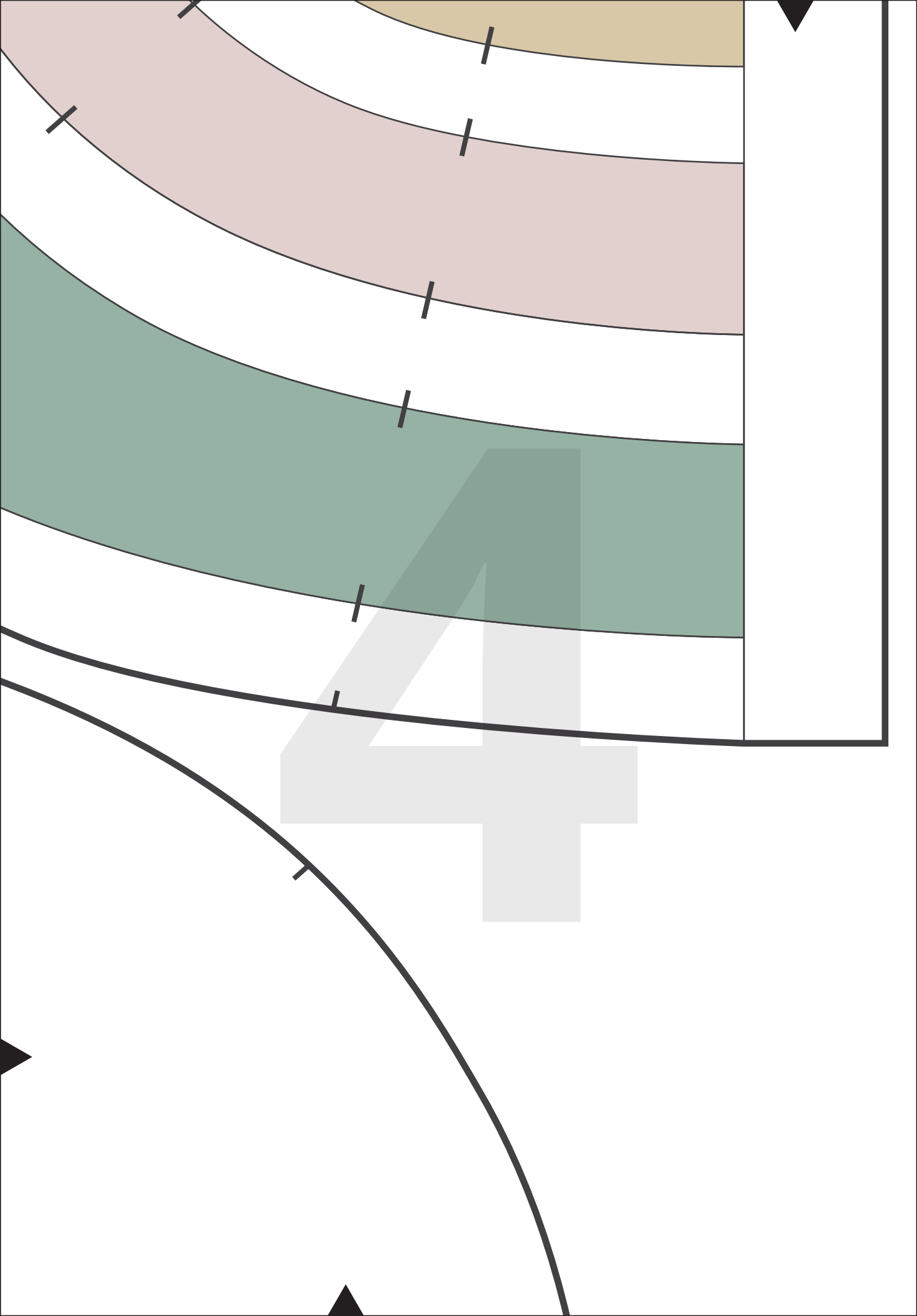


Rund den einzelnen Regenbogenteil herum wird eine 5 mm breite Nahtzugabe beigelegt, außer auf den betonten Seitenteilen, bei denen eine 20 mm breite Nahtzugabe beigelegt werden muss.

Fadenlauf

Das Loch zum Drehen und Füllen mit der Füllwatte





REGENBOGEN- KISSEN

HINTEN



Rum herum wird eine 10 mm
breite Nahtzugabe beigefügt.

Fadenlauf



